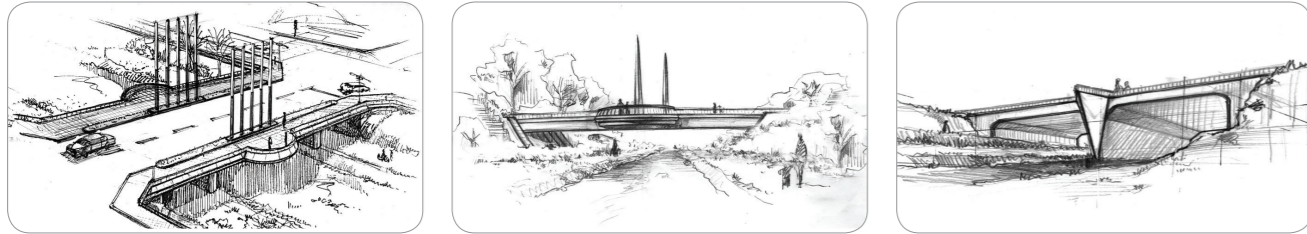


SegBeam Rahmen 적용 대상

- 형하공간 확보를 위한 저형교 교량 _ 타사 콘크리트거더 대비 85%의 저형교로 통수면적 110% 확보
- 급속시공이 요구되는 현장의 교량 _ 신속한 거더 인양·거치로 단기간에 상부구조 시공



- 다양한 형태의 경관 교량연출 _ 비틀림 저항성 큰 박스거더 적용



SegBeam Rahmen 제원

- SegBeam Box형

연장 (L)		25m	30m	35m	40m
거더	형고	0.85 m	0.95 m	1.05 m	1.25 m
	중량	38 ton	49 ton	61 ton	78 ton
벽체	높이	5.5 m	7.5 m	8.5 m	9.0 m
	배근 (2단)	H29-8EA, H29-8EA			



Spliced PSC Box Type Rahmen Girder

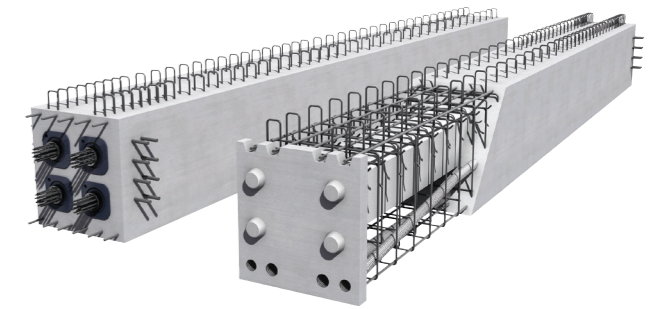


SegBeam Rahmen

For a decade, INTERCONSTECH CO.,LTD. (ICT) has forged ahead with a primary principle: the commitment to quality leading the way. Unlimited endeavors to research and develop top-notch construction technology have, since the firm's inception, brought us the pride as a construction technology-oriented company, while serving the best satisfaction to customers. By maintaining a profound respect for our past, and by reaffirming our commitment to quality with each new project, we are certain that our clients and our firm will enjoy a future that is even more exciting, successful and inspiring than our past.



상·하부구조를 일체화시켜 받침과 신축이음을 배제한 교량형식



인터콘스텍
INTERCONSTECH CO.,LTD.

본 사 : 서울특별시 강남구 신사동 502-6번지 ICT Tower 6F~8F
TEL : 02-571-5977 FAX : 02-571-1171

기술연구소 : 서울특별시 강남구 신사동 502-6번지 ICT Tower 6F
TEL : 02-571-5977 FAX : 02-571-1171

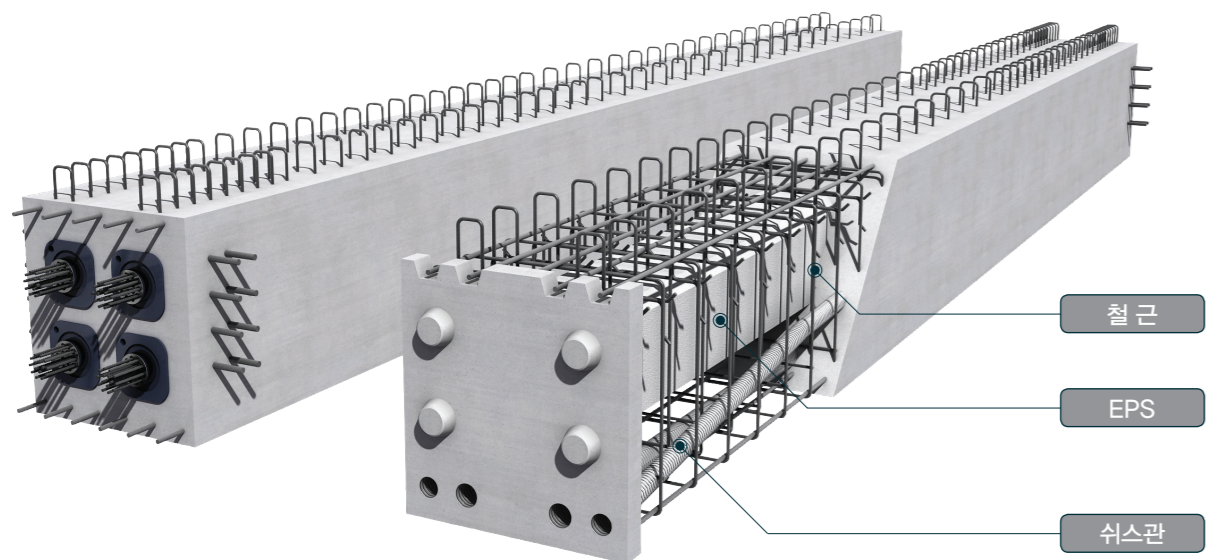
홈 페이지 : <http://www.interconstech.com>
E-mail : ict@ict99.com



인터콘스텍
INTERCONSTECH CO.,LTD.

SegBeam Rahmen 개념

SegBeam 응용기술로서 상·하부구조를 일체화시켜 받침과 신축이음을 배제한 교량형식



공장제작 및 양생

- 고강도 콘크리트 사용
- (저형고 거더 제작 가능)
- 분절거더의 길이 가변성 확보
- 확폭 및 곡선구간 적용 용이

운반 및 현장조립

- 현장 작업 최소화
- 공사기간 단축
- 환경피해 최소화

설치 및 라멘 연결

- 간단한 시공
- 공사비 절감

SegBeam Rahmen 특징

- 단순성
 - RC 연결구조 (복잡한 연결구조 배제)
 - 철근 커플러 적용 (간단한 시공이음)
 - 단순한 현장작업
- 경제성
 - 강합성 라멘계열 대비 75~85% 공사비
 - 공기단축에 의한 사업비 감소
- 신속성
 - 현장작업 최소화 (동바리, 제작장 불필요)
 - 분절거더 공법적용 (운반-가설 10일 소요/10분 기준)



SegBeam Rahmen 시공순서

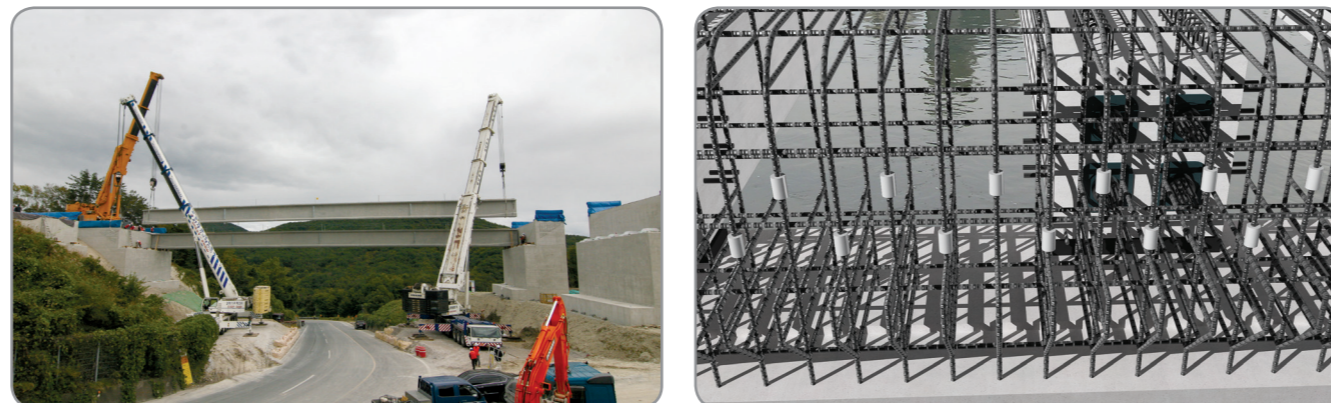
STEP 1 _ 제작 및 야적 (공장에서 세그먼트 제작 및 야적)



STEP 2 _ 기초·벽체시공 및 운반 조립 (세그먼트 현장 운반, 세그먼트조립)



STEP 3 _ 가설 및 일체화 작업 (거더가설, 라멘 일체화 시공)



STEP 4 _ 완공 (날개벽, 뒷채움, 방호벽 및 도로포장 후 개통)



합성라멘교 공법비교

구분	SegBeam 라멘	강합성 거더 계열			
형태	조감도 	조감도 			
	정면도 	정면도 			
공법개요	· 기초·벽체 시공 후 공장 제작된 SegBeam을 현장조립 후 거치, 바닥 콘크리트와 벽체를 일괄 타설 하여 강결 시키는 형식	· 경간 중앙에 프리플렉스 합성형 거더를, 벽체 우각부에 철골+철근 콘크리트 구조와 일체화시킴으로써 RC 라멘교와 프리플렉스 합성형교의 장점을 살리고 단점을 보완한 공법			
적용지간	· 25m ~ 45m	· 25m ~ 45m			
특징	· 저 형고, 장지간 시공가능 · 공사비 저렴 · 벽체 현치 생략가능 · 필요시 횡방향 텐던 긴장으로 균열최소화 · 우각부 철근-커플러 이음으로 간단시공	· 저 형고, 장지간 시공가능 · 공사비 고가 · 우각부 강결 시 강재매입 등에 전문시공인력필요 · 강재간섭으로 인해 우각부 철근 보강 및 수평 철근량 부족 · 다단계 시공으로 공정이 다소 복잡함			
개략공사비	190만원/㎡	220만원/㎡			
거더연장	길이	형고 (슬래브포함)	단면도	형고 (슬래브포함)	단면도
	25m이하	1.0m ~ 1.1m		1.0m	
	30m	1.2m		1.2m	
	35m	1.3m		1.4m	
40m	1.5m	1.5m			

SegBeam Rahmen 구조해석

